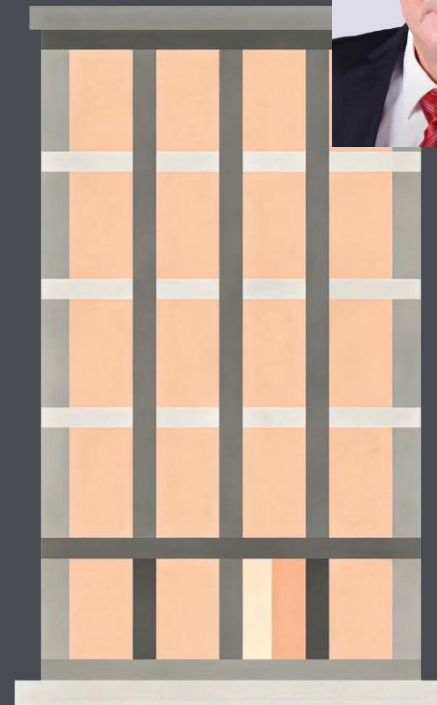


A Contabilidade e o surgimento da **CONTROLADORIA** nas Organizações

Navegando na Era da Reforma Tributária — EC 132/2023

CONTABILIDADE · CONTROLADORIA · REFORMA TRIBUTÁRIA



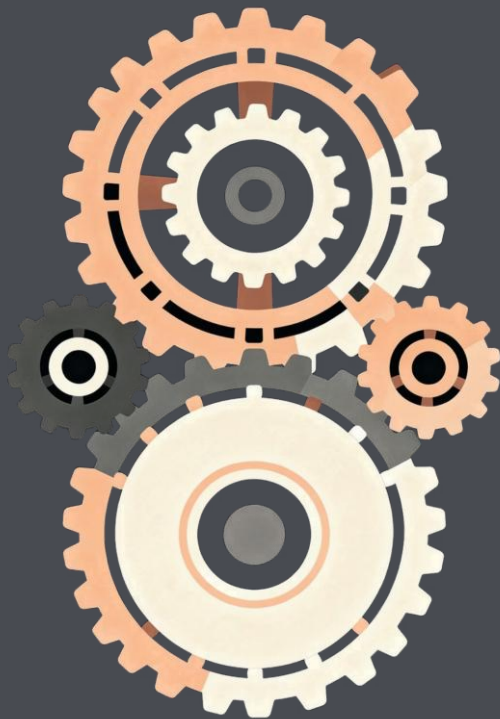
PROFESSOR

Silvio Crepaldi

A Empresa como um Sistema Aberto

Como as organizações interagem com o mundo ao seu redor e por que a adaptação é imperativa.





O Mundo em Constante Transformação

Empresas não operam isoladas: interagem continuamente com o ambiente externo — clientes, fornecedores, governo e sociedade.

A **Reforma Tributária (EC 132/2023)** representa um marco regulatório que exige adaptação profunda e novas estratégias de gestão em toda a cadeia de valor.

PROFESSOR

Silvio Crepaldi

A Empresa e seu Ecossistema

Ambiente Externo

- Reforma Tributária e regulamentações
- Concorrência e tecnologia
- Economia e política



Ambiente Interno

- Estrutura organizacional
- Pessoas e processos
- Cultura empresarial

A **Contabilidade** e a **Controladoria** são as pontes essenciais entre esses dois ambientes.

Subsistemas da Empresa e a Gestão

Entendendo a complexidade interna e
como cada parte contribui para o todo.



PROFESSOR

Silvio Crepaldi

A Complexidade Interna: Subsistemas



Produção

Criação de bens e serviços



Marketing

Vendas e relacionamento com o cliente



Financeiro

Gestão de recursos e investimentos



Gestão de Pessoas

Pessoas e talentos



Controladoria

Informação e controle estratégico

A GESTÃO: o Coração da Empresa

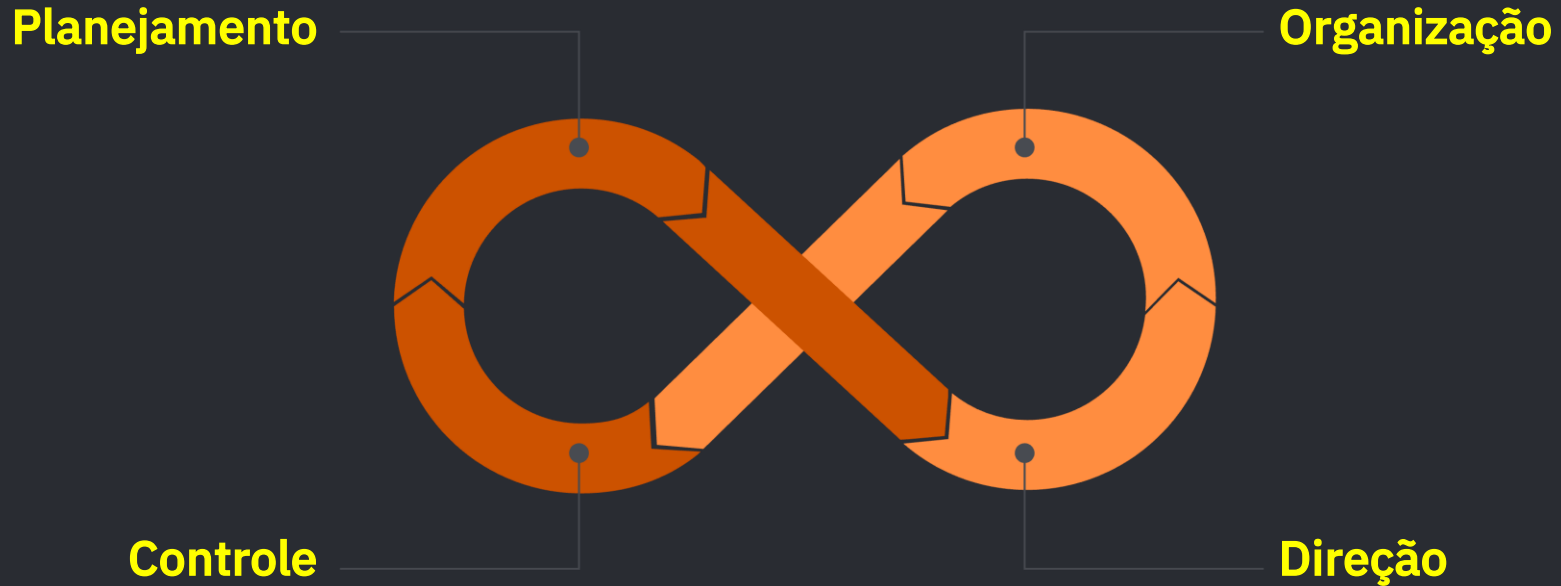


PROFESSOR
Silvio Crepaldi

Gestão é o processo de planejar, organizar, dirigir e controlar os recursos para atingir objetivos organizacionais com eficiência e eficácia.

- ① A Reforma Tributária impacta diretamente a gestão financeira e estratégica, exigindo revisão de processos, sistemas e modelos de precificação.

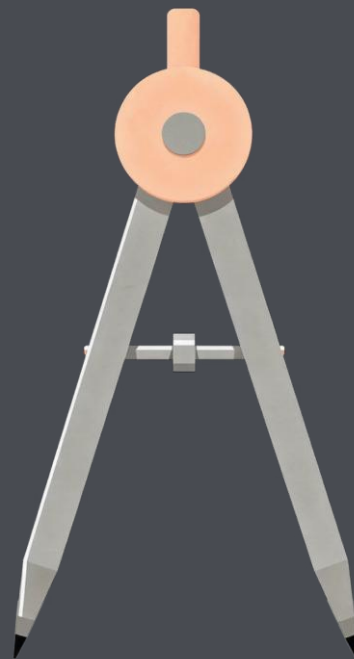
O Processo de Gestão: Ciclo Contínuo



Cada etapa do ciclo é retroalimentada pela **Controladoria**, garantindo que desvios sejam identificados e corrigidos em tempo hábil.

A CONTROLADORIA na Gestão

O papel estratégico da **Controladoria** como
guardião dos objetivos organizacionais.



PROFESSOR

Silvio Crepaldi

O que é CONTROLADORIA?

A **Controladoria** não é apenas contabilidade — é um sistema de gestão que visa garantir que os objetivos estratégicos da empresa sejam efetivamente alcançados.

Planejamento

Traduz estratégias em metas operacionais mensuráveis

Controle

Monitora o desempenho e sinaliza desvios

Decisão

Fornecer informações confiáveis para gestores

A CONTROLADORIA como Guardiã da Estratégia

→ Tradução Estratégica

Converte objetivos em metas operacionais claras

→ Monitoramento

Acompanha o desempenho em relação às metas

→ Ajuste Contínuo

Fornece informações para correções de rota

Pós-Reforma Tributária

A Controladoria torna-se essencial para monitorar créditos de IBS e CBS, débitos e a nova carga tributária do grupo econômico.

PROFESSOR

Silvio Crepaldi

Funções Essenciais da CONTROLADORIA



Planejamento e Orçamento

Elaboração e controle do orçamento empresarial



Controle de Custos

Análise e gestão de custos e desempenho operacional



Gestão de Riscos

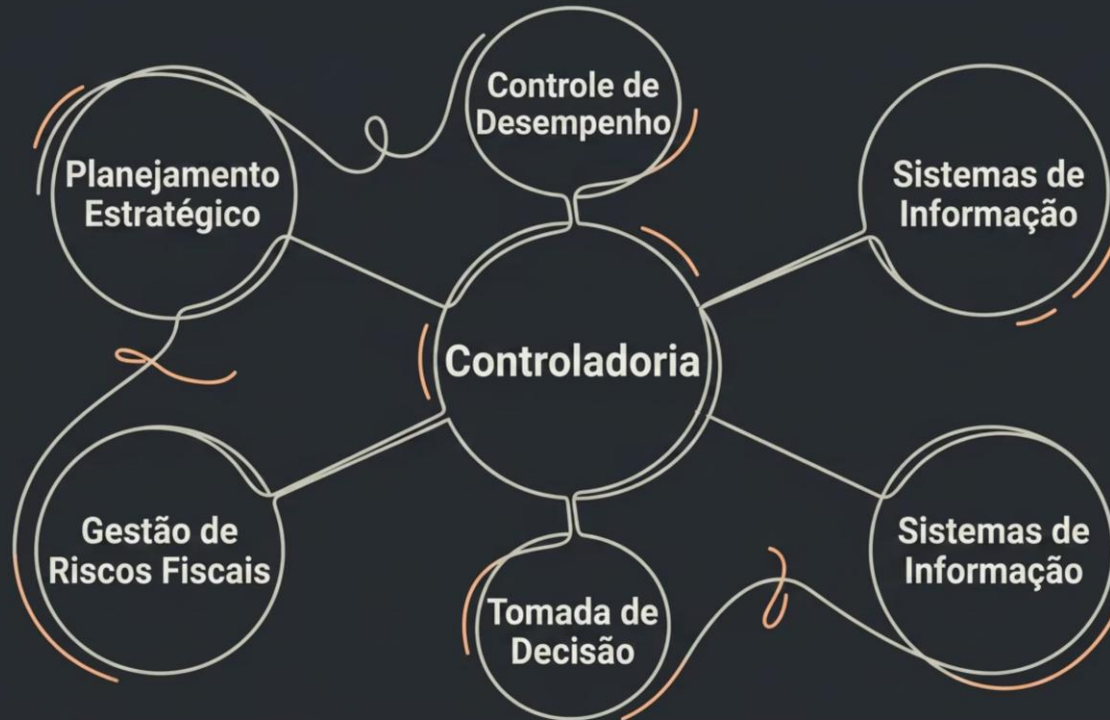
Incluindo riscos fiscais pós-reforma tributária



Sistemas de Informação

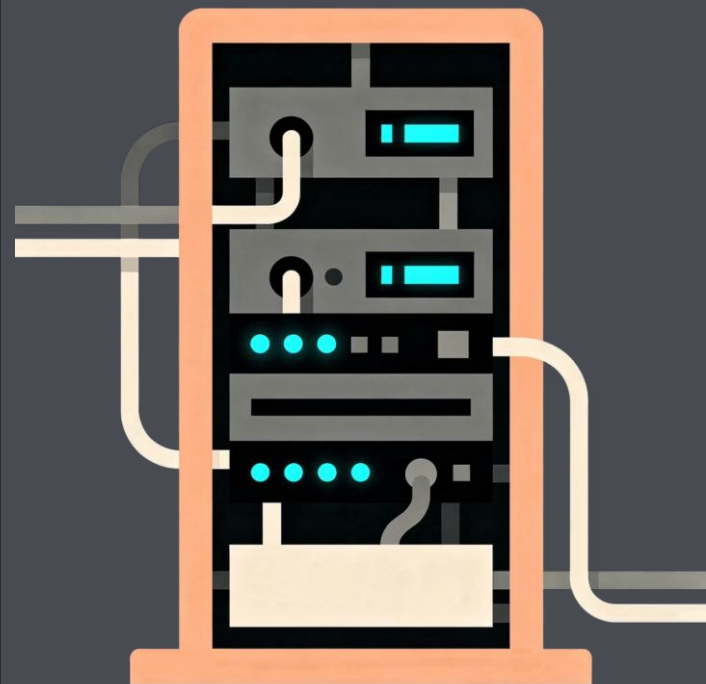
Gerenciamento de dados gerenciais estratégicos

CONTROLADORIA: o Centro Nervoso da Organização



Sistemas de Informação e ERPs

A infraestrutura tecnológica que sustenta a
CONTROLADORIA moderna.



PROFESSOR

Silvio Crepaldi

A Base da CONTROLADORIA: Sistemas de Informação



PROFESSOR
Silvio Crepaldi

SISTEMAS DE INFORMAÇÃO coletam, processam, armazenam e distribuem dados relevantes para a tomada de decisão gerencial.
São a espinha dorsal da Controladoria.

Coleta

Processamento

Distribuição

A Revolução dos Sistemas Integrados de Gestão (ERP)

ERP (Enterprise Resource Planning) é um software que integra todos os processos de uma empresa em um único sistema centralizado, eliminando silos de informação.



SAP

Líder global em gestão empresarial integrada



Oracle

Plataforma robusta para grandes corporações



TOTVS

Principal solução brasileira, com foco no mercado local

PROFESSOR

Silvio Crepaldi

ERPs e a Reforma Tributária: uma Sinergia Necessária

Ajustes em Planos de Contas

Essencial para registrar corretamente IBS, CBS e IS nas operações da empresa

Controle de Créditos Tributários

ERPs modernos permitem gerenciar créditos com escala e sofisticação sem precedentes

Parametrização Correta

Configuração adequada é chave para evitar inconsistências e autuações fiscais

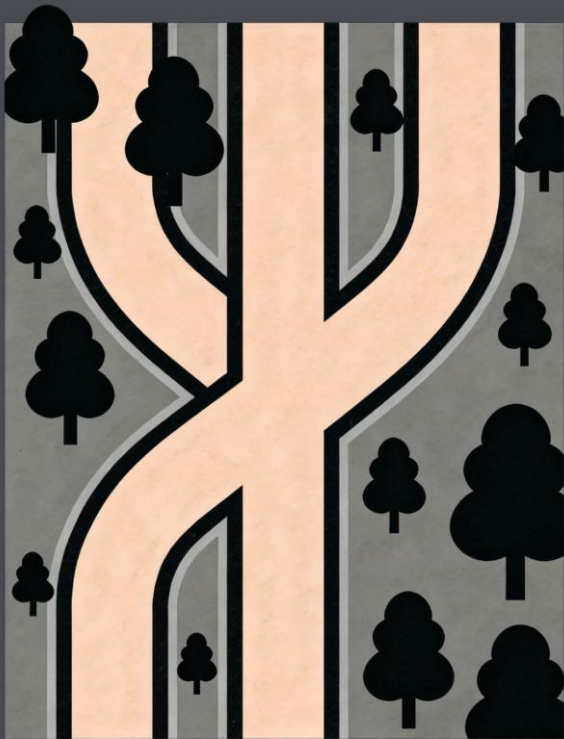


ERPs na Prática

PAINÉIS INTEGRADOS oferecem visibilidade em tempo real sobre desempenho fiscal, financeiro e operacional — permitindo que a **CONTROLADORIA** atue de forma proativa e não apenas reativa.

PROFESSOR

Silvio Crepaldi



Contabilidade Financeira vs. Gerencial

Duas visões complementares, essenciais para uma gestão completa.

PROFESSOR

Silvio Crepaldi

CONTABILIDADE FINANCEIRA: o Espelho do Passado



Focada em relatórios para **usuários externos** — investidores, credores e órgãos reguladores. Segue normas rígidas e padronizadas.

- Regida pelas normas IFRS e CPCs
- Balanço Patrimonial e DRE como produtos principais
- Periodicidade definida por lei e regulação
- Foco na fidedignidade e comparabilidade

CONTABILIDADE GERENCIAL: o GPS do Futuro

Para Gestores Internos

Flexível e adaptada às necessidades específicas de cada decisão gerencial.

- Planejamento e controle estratégico
- Análise de custos e margens
- Simulações e projeções

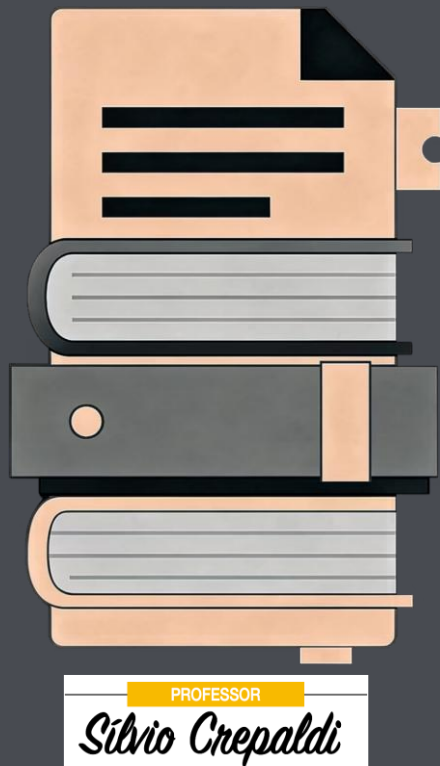
Pós-Reforma Tributária

A **CONTABILIDADE GERENCIAL** torna-se crucial para revisão de **precificação**, análise de custos com os novos tributos e projeções de impacto no resultado.

A Integração é a Chave



A **Controladoria** utiliza ambas as visões para otimizar a gestão, integrando o passado registrado com as projeções necessárias para o futuro.



Demonstrações Financeiras e Consolidação

Os **RELATÓRIOS** que traduzem a gestão financeira da organização para todos os *stakeholders*.

Demonstrações Financeiras Básicas

1

Balanço Patrimonial (BP)

Fotografia da empresa: Ativos, Passivos e Patrimônio Líquido em um ponto no tempo

2

DRE — Demonstração do Resultado

Receitas, Custos e Lucro ou Prejuízo gerado em um período

3

DFC — Fluxo de Caixa

Movimentação de entradas e saídas de caixa da empresa

Demonstrações Financeiras Complementares

DMPL

Demonstração das Mutações do Patrimônio Líquido — mudanças no PL ao longo do período

DVA

Demonstração do Valor Adicionado — distribuição da riqueza gerada pela empresa

Notas Explicativas

Detalhes e contextualização que complementam e enriquecem as demonstrações

Consolidação de Demonstrações Financeiras



A **CONSOLIDAÇÃO** agrupa as demonstrações de empresas controladoras e controladas, apresentando a posição financeira do **grupo econômico como uma única entidade**.

- Eliminação de transações *intercompany*
- Essencial para grandes corporações
- Obrigatória conforme CPC 36 e IFRS 10

PROFESSOR

Silvio Crepaldi

Composição Patrimonial: uma Visão Equilibrada



PROFESSOR

Silvio Crepaldi

A **ANÁLISE DA COMPOSIÇÃO DOS ATIVOS E PASSIVOS** revela a gestão financeira e a estrutura de capital da organização, sendo base para decisões de investimento, financiamento e distribuição de resultados.

- ❑ Uma estrutura patrimonial sólida é o alicerce para enfrentar as mudanças trazidas pela Reforma Tributária.

Fundamentos de Contabilidade Internacional (IFRS)

A linguagem universal dos negócios aplicada ao mercado brasileiro.



PROFESSOR

Silvio Crepaldi

O que são as IFRS?

International Financial Reporting Standards — normas internacionais que buscam harmonizar a apresentação das demonstrações financeiras em escala global, promovendo transparência e comparabilidade.

Emitidas pelo **IASB** (**International Accounting Standards Board**), as IFRS são adotadas em mais de 140 países, incluindo o Brasil por meio dos Pronunciamentos Técnicos do **CPC**.

Por que as IFRS são importantes no Brasil?

→ **Transparência e Credibilidade**

Aumentam a confiabilidade das demonstrações perante investidores nacionais e estrangeiros

→ **Acesso a Mercados Internacionais**

Facilita a captação de recursos em bolsas e mercados de capitais globais

→ **Comparabilidade Global**

Permite comparar empresas brasileiras com concorrentes internacionais em base uniforme

Principais Conceitos das IFRS



Regime de Competência

Receitas e despesas reconhecidas quando ocorrem, independentemente do pagamento



Continuidade

Pressupõe que a empresa continuará operando em futuro previsível



Valor Justo

Avaliação de ativos e passivos pelo seu valor de mercado (*fair value*)

Brasil e IFRS: uma Convergência Estratégica



PROFESSOR

Silvio Crepaldi

A **CONVERGÊNCIA** do Brasil às IFRS, iniciada em 2007 com a Lei 11.638, representa um marco na modernização contábil brasileira. Os **CPCs** traduzem as normas internacionais para a realidade jurídica e fiscal do país.

- ✓ Empresas com operações globais ou que buscam investimento estrangeiro têm obrigação e vantagem competitiva ao dominar as IFRS.

Aplicação ao Mercado Pós- Reforma Tributária

Como Contabilidade e Controladoria se
reposicionam diante da EC 132/2023.



O Novo Cenário Fiscal Brasileiro

O Que Muda com a EC 132/2023

- Unificação de tributos sobre o consumo:
IBS e CBS
- Criação do Imposto Seletivo (IS)
- Extinção gradual de PIS, COFINS, IPI, ICMS e ISS

PROFESSOR

Sívrio Crepaldi

O Período de Transição

Convivência simultânea de sistemas antigos e novos até 2033, gerando **maior complexidade operacional** e demanda por controle rigoroso.

⚠ A transição exige atenção redobrada para evitar erros de apuração e autuações fiscais.

O Protagonismo do CONTADOR Estratégico

Além do Cumprimento

Interpretação, projeção e suporte estratégico ao negócio

Oportunidade

Reposicionamento da profissão contábil como parceira estratégica

Necessidade

Atualização legislativa, integração tecnológica e especialização setorial



PROFESSOR

Silvio Crepaldi

Impactos diretos da Reforma na Contabilidade

1 Ajustes em ERPs e Planos de Contas

Essencial para registrar corretamente todas as novas operações fiscais

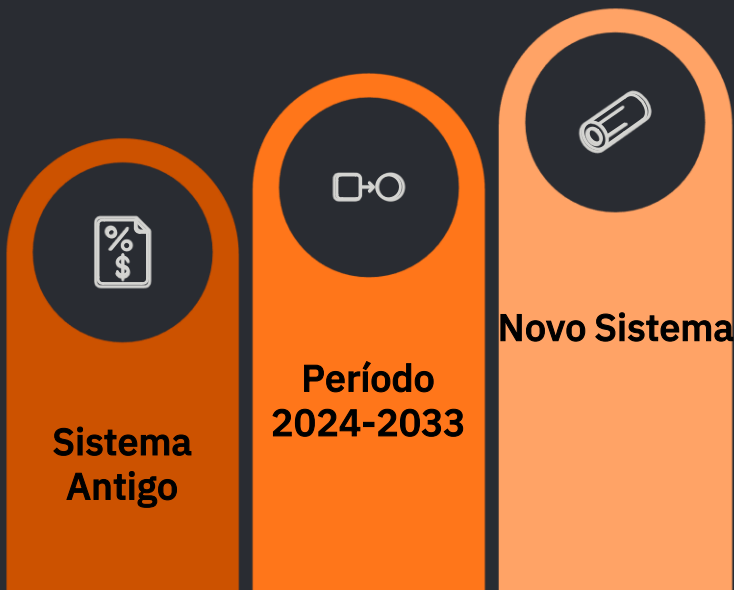
2 Controle de Créditos Tributários

Escala e sofisticação sem precedentes no acompanhamento de créditos de IBS e CBS

3 Revisão de Precificação e Margens

Impacto direto na estrutura de custos exige revisão completa de modelos de negócio

A Evolução da Complexidade Tributária



A jornada tributária brasileira passa por uma transformação sem precedentes.

O período de transição exige das empresas um nível de controle e inteligência fiscal que só a **CONTROLADORIA** bem estruturada pode oferecer.

A Importância do Registro Estruturado

Consolidação Fiscal

Visão organizada e consolidada de débitos e créditos tributários por operação e período

Rastreabilidade Total

Conciliação entre documentos fiscais, escrituração e apuração tributária

Mitigação de Riscos

Redução do risco de inconsistências, multas e autuações perante o Fisco

Validação de Dados e Apuração Assistida



PROFESSOR

Silvio Crepaldi

Embora a Receita Federal calcule automaticamente parte dos tributos, as empresas precisam **garantir a correção dos dados transmitidos**. Soluções em nuvem surgem para validar, organizar e sustentar informações fiscais com segurança.

- ① A área fiscal evolui do operacional para o estratégico: de digitadora de NFs para analista de dados tributários.

O Detalhe que faz a Diferença

Na era da **REFORMA TRIBUTÁRIA**, cada documento fiscal é uma peça em um complexo quebra-cabeça.

A **CONTROLADORIA** garante que todas as peças se encaixem corretamente, protegendo a empresa de riscos fiscais e financeiros.



PROFESSOR

Silvio Crepaldi

CONTROLADORIA na Era da Reforma: Governança e Validação



Governança de Dados Fiscais

Primordial para garantir integridade e rastreabilidade das informações tributárias



Validação e Conciliação

Processos assistidos por tecnologia para mitigar riscos de inconsistências



Defensibilidade Fiscal

A Controladoria garante que os dados sejam sustentáveis perante o Fisco

O CONTADOR como Estrategista Fiscal

01

Diagnóstico Tributário

Mapeamento antecipado dos impactos da reforma no modelo de negócio

02

Simulação de Impactos

Modelagem financeira no novo regime tributário

03

Revisão Estrutural

Contratos, margens, precificação e estrutura societária

04

Economia Tributária

Garantir eficiência fiscal sustentável de longo prazo

O Objetivo Final

Evitar prejuízos pela transição tributária e garantir **economia tributária** estruturada, segura e sustentável a longo prazo.

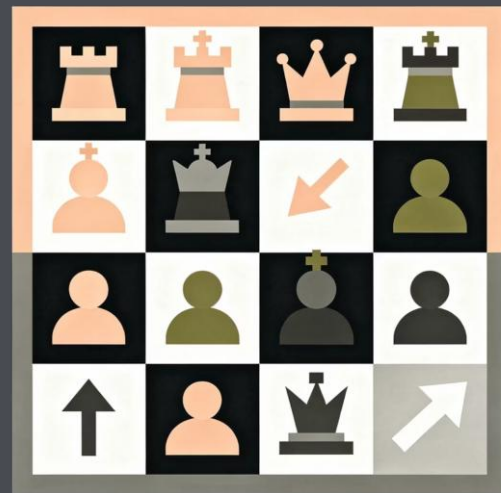
PROFESSOR

Silvio Crepaldi

Pensamento Estratégico no Xadrez Tributário

Como no xadrez, a gestão tributária pós-reforma exige **visão de longo prazo**, antecipação de movimentos e domínio das regras do jogo.

A **CONTROLADORIA** é o grande mestre que coordena todas as peças.



PROFESSOR

Silvio Crepaldi



PROFESSOR

Silvio Crepaldi

Desafios e Oportunidades para o Mercado

O cenário pós-reforma como catalisador de transformação para empresas e profissionais.

Desafios Imediatos da Transição

Dupla Tributação Transitória

Complexidade de operar com dois sistemas tributários simultâneos até 2033

Investimento em Tecnologia

Necessidade urgente de modernização de ERPs, sistemas e infraestrutura de TI

Capacitação Humana

Resistência cultural e necessidade de treinamento intensivo de equipes

Oportunidades de Crescimento



Vantagem Competitiva

Empresas que se adaptarem rapidamente saem na frente da concorrência



Parceria Estratégica

O CONTADOR estratégico torna-se parceiro indispensável do negócio



Maior Transparência


Sistema mais simples e transparente melhora o ambiente de negócios a longo prazo



Resiliência e Crescimento

Como uma planta que encontra caminho através do concreto, empresas bem preparadas encontrarão **oportunidades de crescimento** mesmo nos cenários mais desafiadores.

A adaptação não é apenas sobrevivência — é vantagem competitiva.

A stylized illustration of a lighthouse on the left side of the slide. The lighthouse is composed of geometric shapes in shades of orange, white, and black. It has a spiral pattern on its body. The base of the lighthouse is surrounded by stylized waves in white, grey, and black. The background is a solid dark grey.

Conclusão e Próximos Passos

O caminho à frente para empresas e profissionais da contabilidade.

PROFESSOR

Silvio Crepaldi

Essenciais para Sobrevivência e Sucesso

A **CONTABILIDADE** e a **Controladoria** não são apenas funções de suporte — são os grandes diferenciais competitivos na era da Reforma Tributária.



PROFESSOR

Silvio Crepaldi

Recapitulando a Jornada

Sistema Aberto

Empresa em constante adaptação ao ambiente

Gestão & Controladoria

Motores da estratégia e controle

ERPs & Sistemas

Ferramentas indispensáveis da informação

Contabilidade

Financeira e Gerencial: visões complementares

IFRS

A linguagem global dos negócios

PROFESSOR

Silvio Crepaldi

A Reforma Tributária: um Divisor de Águas

A **EC 132/2023** exige um novo nível de controle, validação e planejamento. O **CONTADOR ESTRATÉGICO** é o profissional fundamental para navegar essa complexidade com segurança e eficiência.

Novo Nível de Controle

Gestão tributária integrada e estruturada

Validação Rigorosa

Governança de dados fiscais como prioridade

Planejamento Antecipado

Diagnóstico e simulação antes que os impactos cheguem

PROFESSOR

Sílvio Crepaldi



Orientação Estratégica para o Futuro

No cenário pós-reforma, a bússola que orientará as empresas é a combinação de **expertise contábil, tecnologia integrada e visão estratégica.**

Quem se preparar hoje chegará ao destino com vantagem.

PROFESSOR

Silvio Crepaldi

O Que Fazer Agora?

Para Empresas

- Investir em atualização de ERPs e sistemas fiscais
- Contratar consultorias especializadas na reforma
- Treinar equipes contábeis e financeiras
- Realizar diagnóstico tributário imediato

Para Profissionais Contábeis

- Buscar atualização constante na legislação tributária
- Desenvolver especialização setorial
- Dominar ferramentas tecnológicas (ERPs, BI)
- Cultivar visão estratégica de negócios

O Futuro é Agora

Adaptar não é opção. É sobrevivência.



PROFESSOR

Silvio Crepaldi

A **CONTABILIDADE** e a **CONTROLADORIA** serão os **grandes diferenciais competitivos** no novo Brasil tributário. Empresas que investirem nessas funções hoje colherão os frutos da eficiência e conformidade amanhã.



PROFESSOR

Silvio Crepaldi

Colaboração como Pilar da Transformação

A adaptação à Reforma Tributária é uma jornada coletiva.

Equipes integradas de contabilidade, TI, jurídico e finanças — apoiadas pela **CONTROLADORIA** — são a chave para uma transição bem-sucedida e sustentável.

Pilares da Resiliência e do Crescimento no Novo Brasil Tributário

A **Contabilidade e a Controladoria** são, mais do que nunca, os alicerces sobre os quais as organizações construirão sua competitividade, conformidade e crescimento sustentável.

PROFESSOR

Silvio Crepaldi

Um Novo Começo

O horizonte tributário brasileiro está se transformando. Para quem se prepara, cada desafio é uma oportunidade. A **CONTABILIDADE** e a **CONTROLADORIA** são as ferramentas que transformam **complexidade em vantagem competitiva**.

EC 132/2023 · IBS · CBS · IFRS · CONTROLADORIA ESTRATÉGICA

PROFESSOR

Silvio Crepaldi

OBRIGADO!

Perguntas

PROF. DR. SILVIO APARECIDO CREPALDI



www.crepaldi.adv.br



professorcrepaldi@crepaldi.adv.br

CURSO BÁSICO DE CONTABILIDADE

SILVIO APARECIDO CREPALDI
GUILHERME SIMÕES CREPALDI

Resumo da Teoria
Atendendo às Novas Demandas da Gestão
Exercícios e Questões com Respostas
6ª Edição
Atualizada conforme as Leis nº 11.638/07 e 11.639/07

Atualizado de acordo com a Lei Societária,
Normas Brasileiras de Contabilidade,
CPCs e Resoluções da CVM

Silvio Aparecido Crepaldi
Guilherme Simões Crepaldi

Auditoria CONTÁBIL

12ª Edição

TEORIA E PRÁTICA

CONTEMPLE OS PROGRAMAS:
CPCs, NBCs e Resoluções da CVM

SILVIO APARECIDO CREPALDI
GUILHERME SIMÕES CREPALDI

CONTABILIDADE GERENCIAL

TEORIA E PRÁTICA

Atualizado de acordo com as Legislações Fiscal e Societária,
IFRS, CPCs e Normas Brasileiras de Contabilidade
Atualizado e Programa do Exame de Suficiência do CPC

Silvio Aparecido Crepaldi

Contabilidade RUBRICADA

Uma abordagem
de ensino

SILVIO APARECIDO CREPALDI
GUILHERME SIMÕES CREPALDI

CONTABILIDADE DE CUSTOS

6ª Edição

• Atualizado com as Legislações Fiscal
e Societária, IFRS, CPCs e NBC
• Contempla o programa do Exame de
Suficiência do CPC

SILVIO CREPALDI
GUILHERME SIMÕES CREPALDI

AUDITORIA
FISCAL E

TRIBUTÁRIA

TEORIA E PRÁTICA

2ª edição

saraiva

SILVIO CREPALDI
GUILHERME SIMÕES CREPALDI

CONTABILIDADE
FISCAL

TRIBUTÁRIA

TEORIA E PRÁTICA

2ª edição

saraiva

Silvio Aparecido Crepaldi
Guilherme Simões Crepaldi

Orçamento Público

Planejamento, elaboração e controle

Editora
Saraiva
www.saraiva.com.br

Isbn 9788534011111

SILVIO CREPALDI

PLANEJAMENTO

TRIBUTÁRIO

TEORIA E PRÁTICA

5ª edição

saraiva

SILVIO CREPALDI

MANUAL DE

PERÍCIA CONTÁBIL

EXEMPLOS, MODELOS E EXERCÍCIOS

De acordo com as NBCs e o Código de Processo Civil - Manual para o Exame de Qualificação
Técnica do CPC, para o Exame de Suficiência Contábil do CPC e para concurso profissional

2ª edição

saraiva



Silvio Aparecido Crepaldi

ADVOGADO ♦ ADMINISTRADOR ♦ CONTADOR

Rua Antônio de Sousa Franqueiro, nº 247 - Bairro Jardim Finotti - Uberlândia - MG
CEP: 38.408-114 - (34) 99146 4528 - silvio@crepaldi.adv.br - www.crepaldi.adv.br